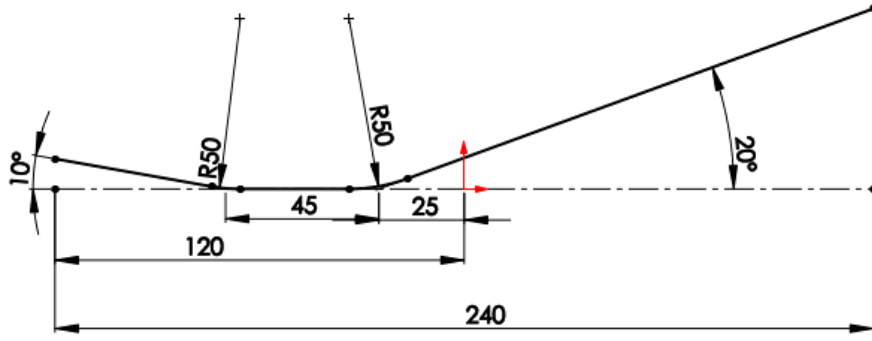
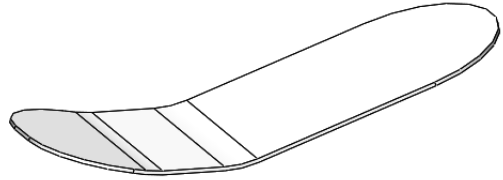
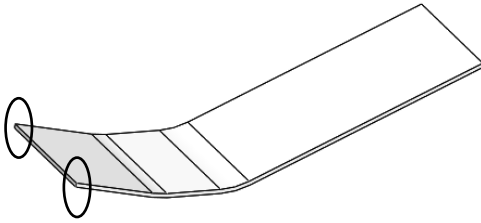


Aşağıda çizeceğiniz şekillerin ölçüleri cm'dir. Her bir şekli yeni parçada oluşturunuz.



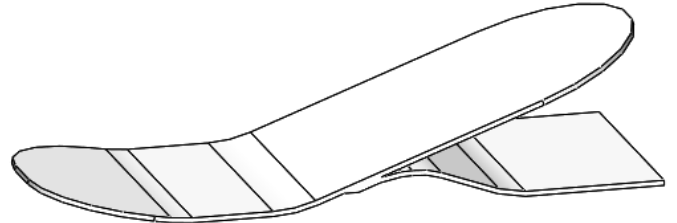
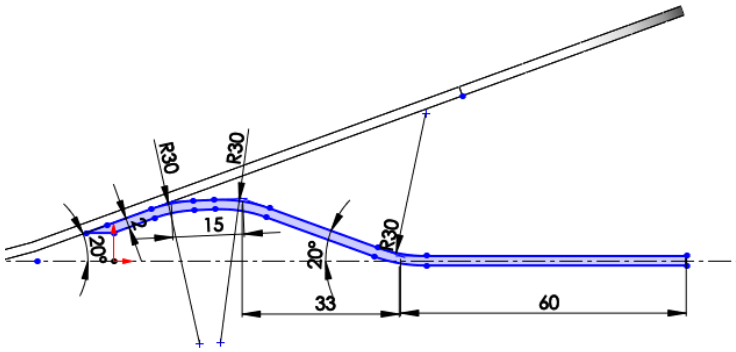
1

Sağ düzlemde çizim açarak yukarıdaki çizimi çizin. Ekstrüzyon ile orta düzlem ile derinliği 100 cm, ince unsur orta düzlem olacak şekilde kalınlığı 2cm olarak ayarlayınız



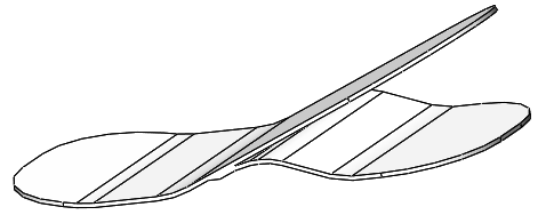
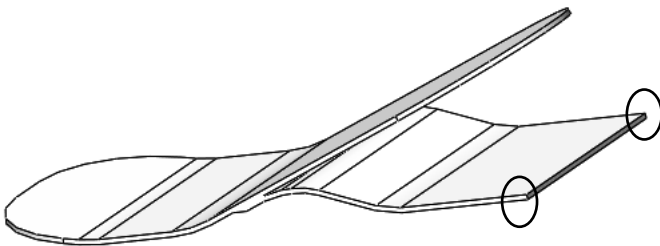
Resimde gösterilen kısımlara 40 lık radius atınız.

Şeklin arka kısmına tam yuvarlak yüz radiusu uygulayınız.

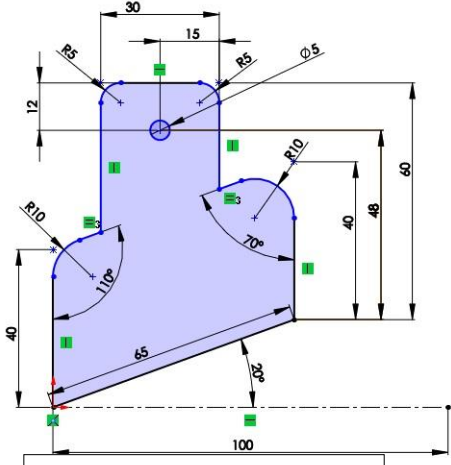


Ekstrüzyon - orta düzlem - derinliği 100 cm

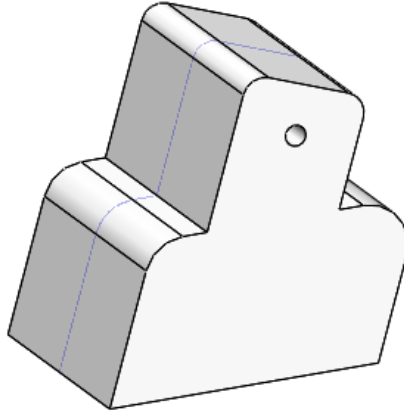
Sağ düzlemde çizim açınız. Şekli çiziniz.



Kenar çizgilere 40 lık radius atınız

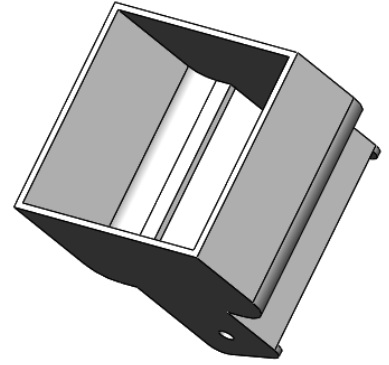
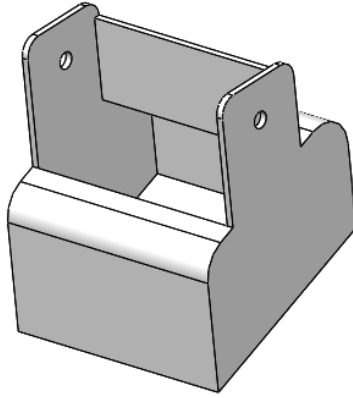
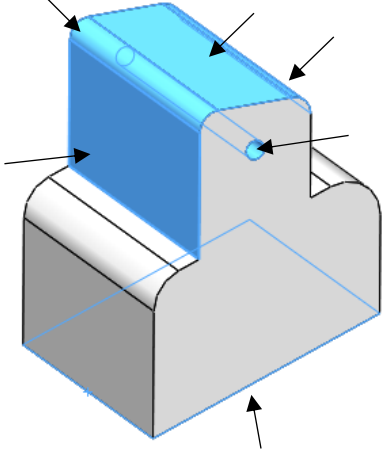


Sağ düzlemde şekli çiziniz.

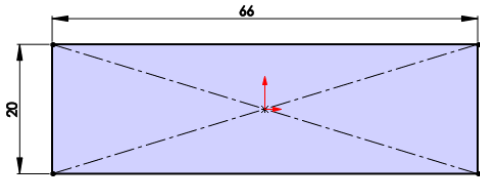


2

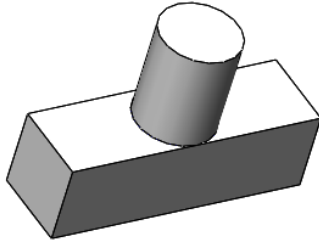
Orta düzlemden 70 cm'lik ekstrüzyon uygulayınız



Kabuk komutu ile seçili yüzeyleri, şeklin tabanı dahil siliniz ve et kalınlığı 2cm olarak ayarlayınız

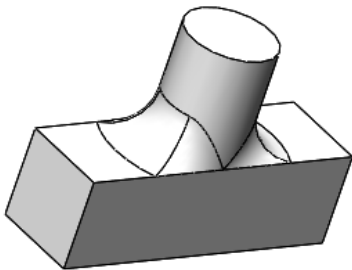


Üst düzlemde şekli çiziniz. 20 cm yukarı yönlü ekstrüzyon uygulayınız

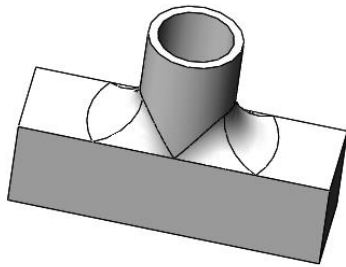


3

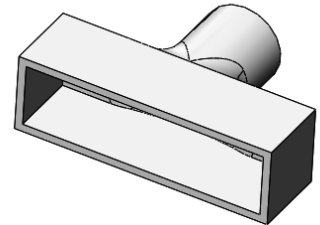
Kutunun üst yüzeyinde çizim açınız. Orjin merkezli silindirin çapı 20, yüksekliği 25 cm'dir.



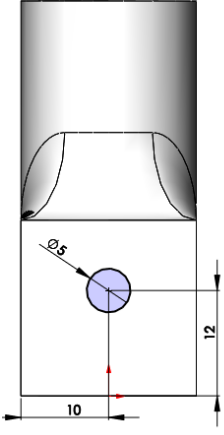
Silindirin alt kenar çizgisine 10 cm lik radyus uygulayınız



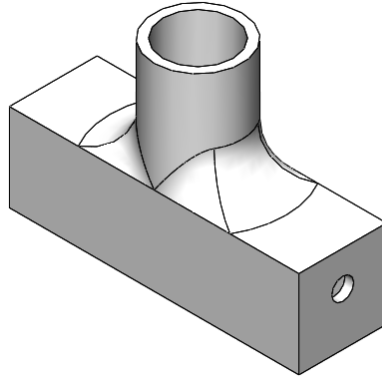
Kabuk komutu ile şeklin alt ve üst yüzeylerini siliniz, et kalınlığını 2cm olarak ayarlayınız



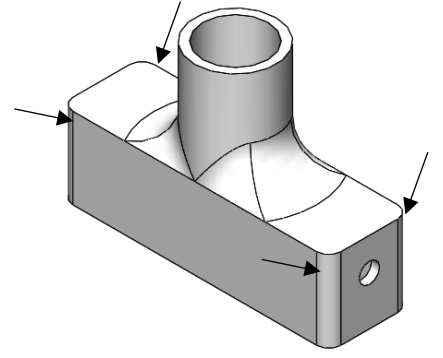
PROTEZ AYAK - 2



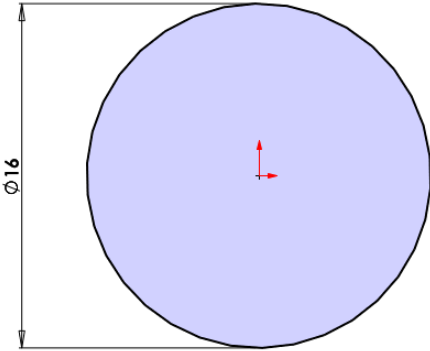
Şeklin yan yüzeyinde, yukarıdaki daireyi çizin.



Kes ekstrüzyon komutunu kullanarak dair ile tümüyle kesiniz.



Gösterilen 4 kenara yarıçapı 3 cm olan radyus uygulayınız



Üst düzlemde çizim açarak orjin merkezli, çapı 16 cm olan bir daire çiziniz



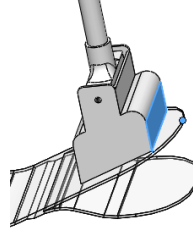
Ekstrüzyon komutu ile 100 cm yüksekliği yukarı yönlü olarak, ince unsur et kalınlığı 2cm içe doğru olacaktır

4

MONTAJ

1 numaralı parça sabit, diğerleri değildir.

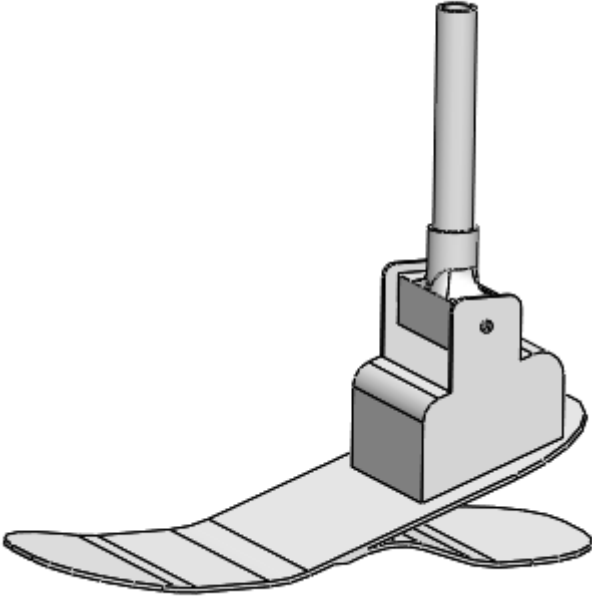
1 numaralı parçanın üst yüzeyi ile 2 numaralı parçanın alt yüzeyi çakışıktır. 1 numaralı parçanın sağ düzlemi ile 2 numaralı parçanın sağ düzlemi çakışıktır.



2 numaralı parçanın arka yüzü, 1 numaralı parçanın en arka noktasından 20 cm uzaktadır.

2 numaralı parça ile 3 numaralı parçaların silindir delikleri eş merkezlidir. 2 numaralı parça ile 3 numaralı parçanın delik olan silindir uygun kenarları çakışıktır.

3 numaralı parça ile 4 numaralı parçanın silindir yüzeyleri eş merkezlidir.

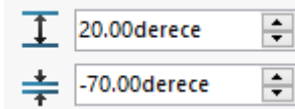
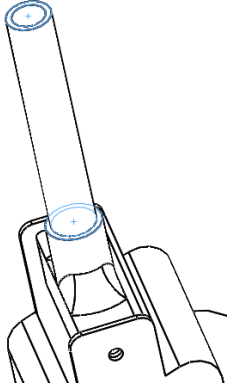


4 numaralı parçanın en üst yüzeyi ile 3 numaralı parçanın en üst yüzeyi arasında 90 cm mesafe ilişkisi bulunmaktadır.

4 numaralı parçanın eksen çizgisi ile 3 numaralı parçanın eksen çizgileri çakışıktır.

4 numaralı parçanın sağ düzlemi ile montaj sayfasına ait sağ düzlem paraleldir.

4 numaralı şeklin en üst yüzeyi ile, montaj sayfasına ait üst düzlem arasında sınırlayıcı gelişmiş açı ilişkisi bulunmaktadır. Açı mak. Değeri 20, min değeri -70 dir.



Malzeme verip, render alınız.